

## DÉBUT DES TRAVAUX RUE DE LONDRES

Alors que les travaux de construction de la station Pont Cardinet avancent à bon rythme, c'est un autre chantier de la ligne 14 qui commence à proximité. Les travaux rue de Londres, futur point d'arrivée du tunnelier, sont désormais lancés.

L'installation du chantier rue de Londres va permettre le traitement des terrains et la réalisation en sous sol, dans l'arrière-gare de Saint-Lazare, des travaux préparatoires à l'arrivée du premier tunnelier du prolongement.

L'ouvrage initialement prévu pour le démontage et l'extraction du tunnelier ne sera finalement pas construit. La solution retenue est de ramener le tunnelier à Pont Cardinet via la section de tunnel déjà réalisée. Il sera alors retourné en direction de Saint-Ouen puis repartira en juin 2016 pour la réalisation des 1900 mètres du tronçon de tunnel restant entre Pont Cardinet et Clichy Saint-Ouen.

Pendant les travaux, tout est mis en œuvre pour limiter les nuisances et notre agent de proximité se tient à votre disposition pour répondre à toutes vos questions, sur le terrain ou sur la rubrique contact du site dédié au chantier du prolongement :

[www.prolongerligne14-mairie-saint-ouen.fr](http://www.prolongerligne14-mairie-saint-ouen.fr).

 L'équipe du projet du prolongement de la ligne 14 à Mairie de Saint-Ouen



↓ La rue de Londres avant l'installation du chantier

# COMPRENDRE LES ÉVOLUTIONS DU CHANTIER LONDRES

Les travaux du chantier de la rue de Londres sont effectués en concomitance avec ceux d'un bâtiment SNCF, engendrant une forte coactivité dans un environnement déjà très contraint, du fait de la rue à voie unique et de la présence d'une école. Il a donc été décidé de revoir l'ouvrage initialement prévu pour simplifier et sécuriser les travaux.

## Quelles seront les étapes du chantier ?

- > **Amenée du matériel** nécessaire dans l'arrière gare par trains travaux.
- > **Traitement de terrain** en surface et depuis le tunnel existant de la ligne 14 afin de réaliser le bouchon d'arrivée du tunnelier avec approvisionnement du matériel par trains travaux.
- > **Arrivée du tunnelier** au droit du tympan (mur de séparation entre l'arrière-gare et le nouveau tunnel).
- > **Démontage et découpe du bouclier** (la tête du tunnelier qui sert à creuser) sur place puis évacuation vers la station Pont Cardinet.

Ces étapes se dérouleront essentiellement en sous-sol, sans impact pour les riverains.

## Quel sera le calendrier des travaux ?

Les travaux rue de Londres démarrent en août 2015 et s'achèveront début 2017. Le montage du tunnelier, en cours sur le site de Pont Cardinet, sera terminé au début du mois de septembre 2015. Après son baptême officiel, il sera lancé pour six mois et 1 500 mètres de forage entre Pont Cardinet et Saint-Lazare où il arrivera au printemps 2016 avant de repartir vers Pont Cardinet en empruntant la section de tunnel réalisée.

### PORTRAIT

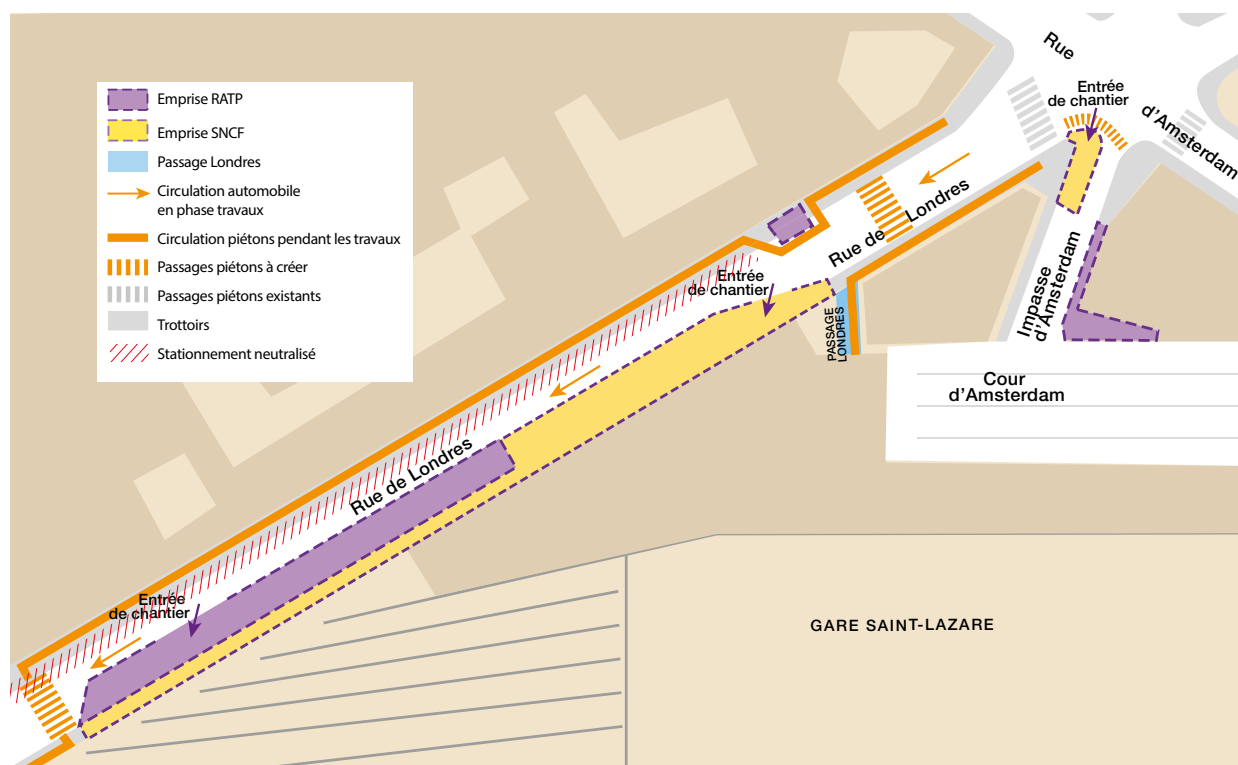


**Alain Rousselet,**  
agent de proximité  
à votre écoute

**Accompagnant le chantier, il fait le lien entre les riverains, les commerçants et l'équipe projet, les maîtres d'œuvre et les responsables des travaux.**

Sur le terrain, par courriel ou par téléphone, l'agent de proximité est votre interlocuteur privilégié. Il veille à faciliter le déroulement du chantier et à préserver la qualité de vie du quartier.

# LES TRAVAUX PRÈS DE CHEZ VOUS



## La circulation automobile rue de Londres réduite pendant les travaux

Les travaux nécessitent la mise en place de trois emprises de chantier, installées rue de Londres et cour d'Amsterdam.

Le stationnement correspondant à l'emplacement des emprises sera neutralisé durant toute la durée du chantier.

La chaussée à sens unique rue de Londres sera réduite à une seule voie le long des emprises du chantier. Les cheminements piétons seront revus et trois passages obligatoires seront créés.

Les accès aux immeubles sont maintenus autour des emprises mais le cheminement piétons est revu. En plus des trois passages piétons créés, une signalétique est mise en place pour faciliter les cheminements.

Une communication spécifique vous sera transmise en début de chaque phase travaux. Les horaires de référence des travaux sur cette emprise sont de 7h à 22h du lundi au vendredi et, ponctuellement, de 8h à 20h le samedi.

Il connaît parfaitement le projet et ses incidences au quotidien et contribue à faire circuler les informations pour toute intervention exceptionnelle concernant le chantier.

Quand cela est nécessaire, il est en charge de rédiger et diffuser une information spécifique via les Flash Infos que vous recevez dans votre boîte aux lettres. N'hésitez pas à le solliciter pour toute question.

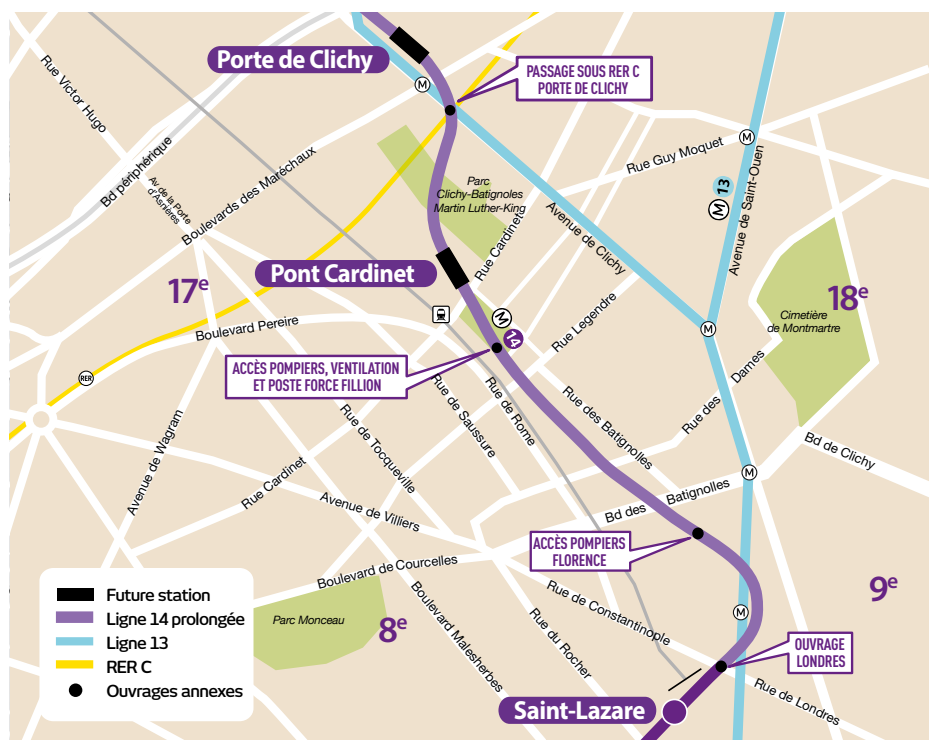
Contactez l'équipe de proximité sur la rubrique « Contact » du site dédié : [www.prolongerligne14-mairie-saint-ouen.fr](http://www.prolongerligne14-mairie-saint-ouen.fr) ou par courrier électronique à l'adresse : [m14-mso-info@ratp.fr](mailto:m14-mso-info@ratp.fr)

# Accompagner le développement urbain

La ligne 14 prolongée jusqu'à Mairie de Saint-Ouen traversera le 17<sup>e</sup> arrondissement de Paris, Clichy-la-Garenne et Saint-Ouen. Elle desservira des quartiers en développement qui réuniront 96 000 habitants et 72 000 emplois.

Deux futures stations de la ligne 14 desserviront le 17<sup>e</sup> arrondissement : Pont Cardinet au Sud-est et Porte de Clichy au Nord-est. En cours de réalisation, le projet Clichy-Batignolles transforme l'enclave ferroviaire des Batignolles en nouveau pôle urbain reliant les quartiers des Batignolles, des Épinettes et de Monceau.

S'étendant sur 54 hectares, il est compris entre la rue de Saussure, la rue Cardinet, les avenues de Clichy et de la Porte de Clichy et le boulevard périphérique. Il est aménagé dans le cadre des Zones d'Aménagement Concerté (ZAC) Cardinet-Chalabre et Clichy-Batignolles et du lotissement Saussure. Conçu comme un éco-quartier et organisé autour du parc Martin Luther King de 10 hectares – déjà réalisé aux deux-tiers – il aura une vocation tertiaire et résidentielle. À l'horizon 2018, il se distinguera par la présence du Palais de justice de Paris et de la Direction régionale de la police judiciaire.



Retrouvez toute l'actu en ligne

**M 14** prolongement  
à Mairie de Saint-Ouen,  
pour une ligne 13 améliorée

[www.prolongerligne14-mairie-saint-ouen.fr](http://www.prolongerligne14-mairie-saint-ouen.fr)