

## DÉBUT DES TRAVAUX DE GROS ŒUVRE DE L'OUVRAGE ANNEXE FILLION

Localisés le long du tunnel, les ouvrages annexes comportent des équipements nécessaires au fonctionnement du métro. L'ouvrage Fillion permettra d'assurer la ventilation et l'alimentation électrique de la ligne 14 prolongée. Il servira également d'accès aux secours en cas de sinistre.

Les travaux de renforcement du sol par injections étant terminés, c'est une nouvelle phase du chantier qui débute désormais. Il s'agit des travaux de fondation de l'ouvrage sur cinq niveaux en sous-sol et la construction de la galerie qui le reliera au tunnel.

Ces travaux sont réalisés à ciel ouvert, en deux endroits du quartier : sur la place Charles Fillion et rue Boursault. Les emprises du chantier n'évoluent pas.

Pendant les travaux, tout est mis en œuvre pour limiter les nuisances et notre agent de proximité se tient à votre disposition pour répondre à toutes vos questions, sur le terrain ou sur la rubrique contact du site dédié au chantier du prolongement :

[www.prolongerligne14-mairie-saint-ouen.fr](http://www.prolongerligne14-mairie-saint-ouen.fr)

 L'équipe du projet du prolongement de la ligne 14 à Mairie de Saint-Ouen

 Les travaux rue Boursault



# COMPRENDRE LES TRAVAUX DE GROS ŒUVRE

Les travaux d'injections nécessaires au traitement des sols étant réalisés, le chantier va désormais entrer dans une nouvelle phase appelée « gros œuvre ». Il s'agit de la construction de l'ouvrage en profondeur, cinq niveaux en dessous du sol, et la réalisation de la galerie qui le reliera au tunnel.

## Les caractéristiques de l'ouvrage annexe

Situé face au n°1 de la place Charles Fillion, dans le 17<sup>e</sup> arrondissement de Paris, à proximité du carrefour avec la rue Boursault, l'ouvrage est constitué d'une ventilation double combinée avec un accès pompiers et un poste force.

Il est constitué d'un puits d'accès de 16,67 mètres de long et de 10,25 mètres de large. La profondeur totale de l'ouvrage est de 25 mètres environ. Les différents niveaux sont reliés entre eux par un escalier fixe. Les étages sont en partie occupés par les installations électriques et de ventilation. Un couloir souterrain de 49 mètres linéaires sera réalisé entre le tunnel et le niveau - 4 de l'ouvrage.

A terme, l'ouvrage annexe Fillion s'intégrera dans l'espace urbain en émergeant uniquement au niveau des trottoirs sous forme de grilles et de trappes.

## Quelle est la méthode de construction ?

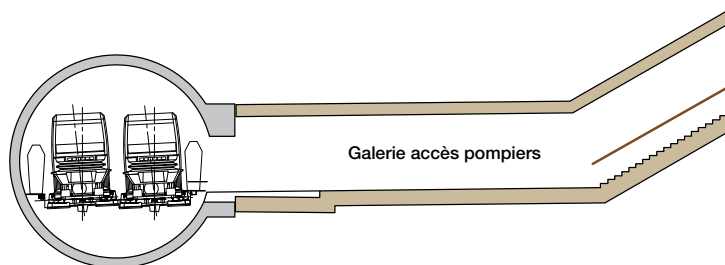
Le chantier se poursuit à ciel ouvert pour la réalisation des parois moulées. Des tranchées sont creusées dans le sol pour y couler du béton et ainsi réaliser des murs de soutènement, puis effectuer les terrassements libérant le volume de l'ouvrage annexe.

Une fois que l'espace à l'intérieur de l'emprise est disponible, les installations nécessaires au fonctionnement de l'ouvrage peuvent être mises en place.

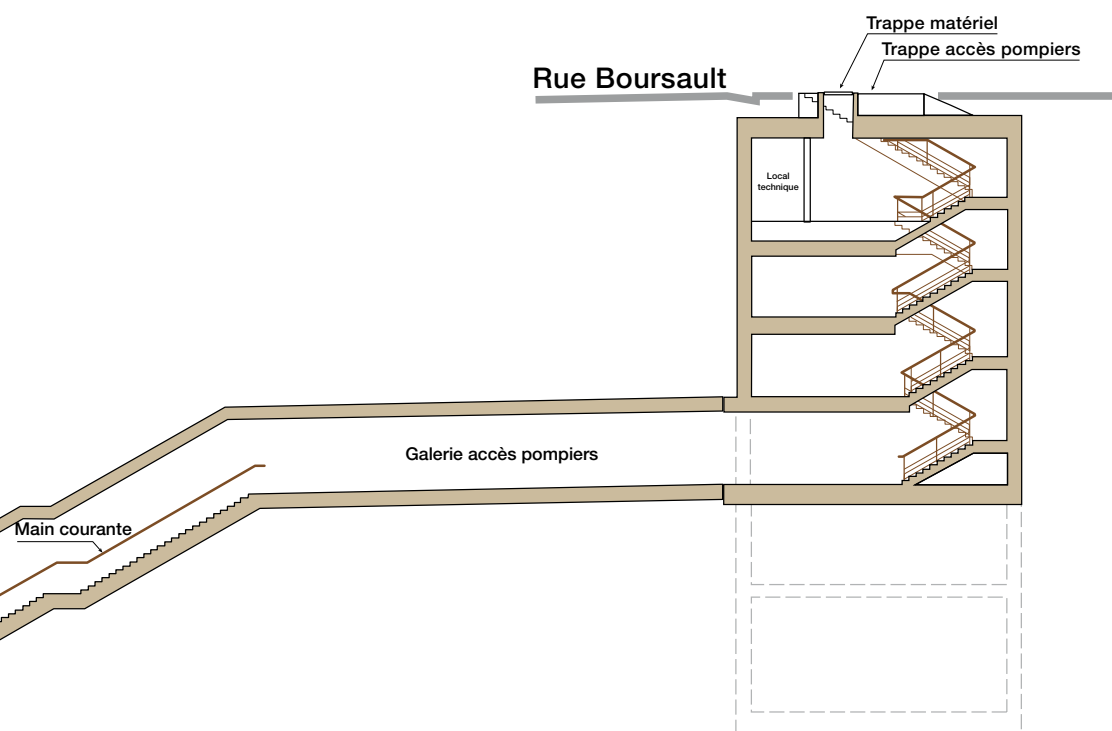
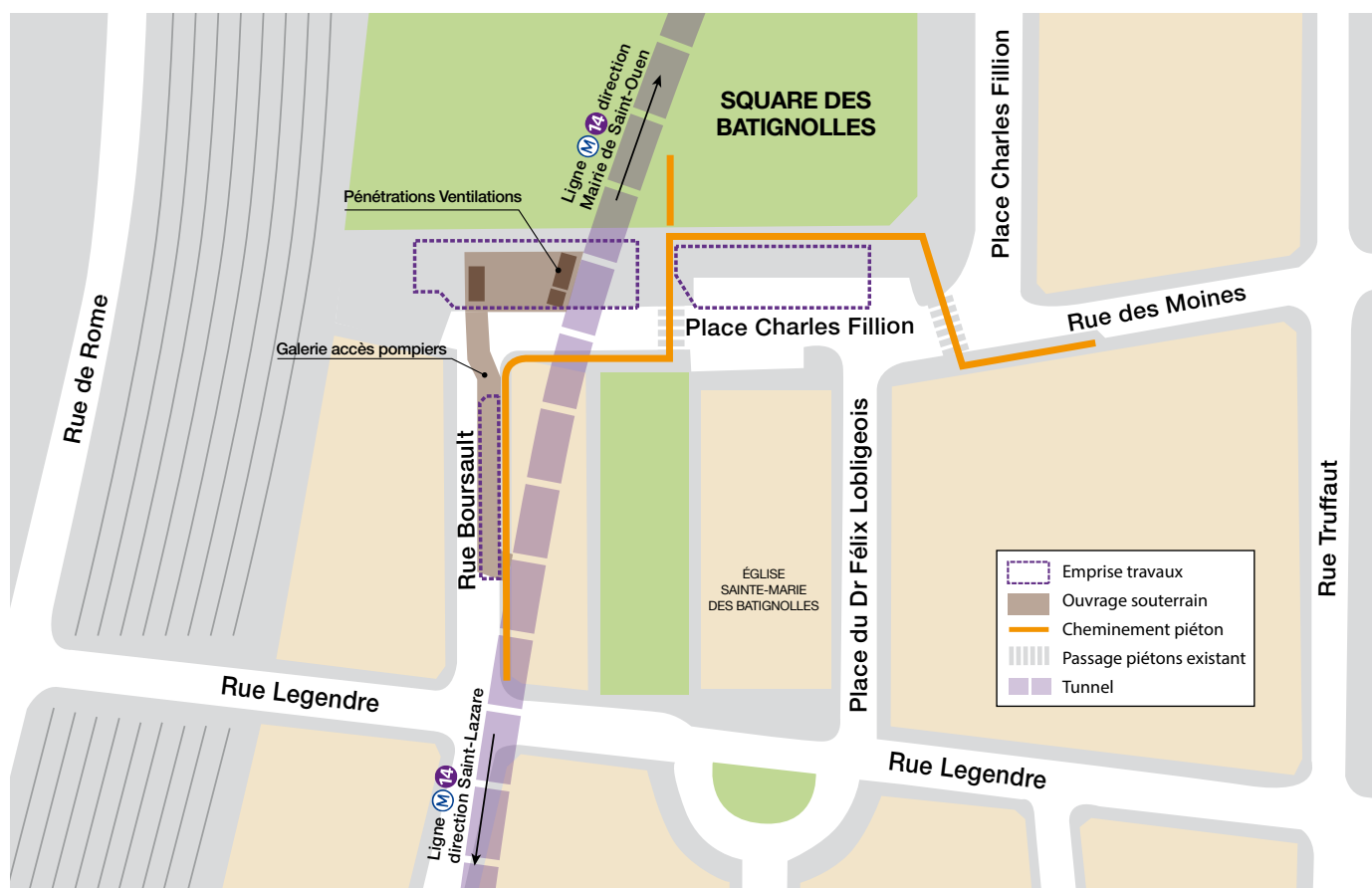
## Calendrier des travaux

Cette nouvelle étape des travaux, qui concerne les deux emprises situées place Charles Fillion, a débuté en septembre 2015 pour une durée de 2 ans.

Les travaux de la rue Boursault se terminent fin 2015.



# LES TRAVAUX PRÈS DE CHEZ VOUS



Plan de coupe de l'ouvrage Filion

# A Paris, Clichy et Saint-Ouen, les stations du prolongement de la ligne 14 avancent à bon rythme



**Aujourd'hui, les chantiers des 4 stations supplémentaires sont tous en cours et le premier tunnelier va démarrer le creusement du tronçon Pont Cardinet - Saint-Lazare.**

Pour optimiser le calendrier, les travaux de réalisation des stations de la ligne 14 prolongée évoluent parallèlement.

A Pont Cardinet, le premier tunnelier va démarrer le creusement du tunnel qui rejoindra la gare Saint-Lazare.

A Porte de Clichy, l'excavation de la station est en cours et les travaux de création des différents accès ont démarrés.

A Clichy - Saint-Ouen, les travaux de gros œuvre ont démarré depuis le mois d'avril. La réalisation des parois moulées de la station est en cours.

Enfin, à Mairie de Saint-Ouen, les travaux de démolition sont achevés depuis mars 2015 pour laisser place, là aussi, aux travaux de réalisation des parois moulées qui formeront la boîte de la station.

## PORTRAIT



**Alain Rousselet,**  
agent de proximité  
à votre écoute

**Accompagnant le chantier, il fait le lien entre les riverains, les commerçants et l'équipe projet, les maîtres d'œuvre et les responsables des travaux.**

Sur le terrain, par courriel ou par téléphone, l'agent de proximité est votre interlocuteur privilégié.

Il veille à faciliter le déroulement du chantier et à préserver la qualité de vie du quartier.

Il connaît parfaitement le projet et ses incidences au quotidien et contribue à faire circuler les informations pour toute intervention exceptionnelle concernant le chantier.

Quand cela est nécessaire, il est en charge de rédiger et diffuser une information spécifique via les Flash Infos que vous recevez dans votre boîte aux lettres. N'hésitez pas à le solliciter pour toute question.

Contactez l'équipe de proximité sur la rubrique « Contact » du site dédié :

[www.prolongerligne14-mairie-saint-ouen.fr](http://www.prolongerligne14-mairie-saint-ouen.fr)

ou par courrier électronique à l'adresse :  
[m14-mso-info@ratp.fr](mailto:m14-mso-info@ratp.fr)



**DÉCOUVREZ  
LA MÉDIATHÈQUE  
ET LA CARTE  
INTERACTIVE  
EN LIGNE !**

Retrouvez toute l'actu en ligne



[www.prolongerligne14-mairie-saint-ouen.fr](http://www.prolongerligne14-mairie-saint-ouen.fr)