

# OUVRAGE ANNEXE KLOCK : LES TRAVAUX SE POURSUIVRONT EN 2019

Débutés en octobre 2015, les travaux de génie civil vont subir un ralentissement en 2018 causé par des difficultés géologiques aux abords de l'ouvrage. Les interventions d'identification et de sécurisation sont terminées. Les travaux de renforcement vont commencer.

L'ouvrage annexe Klock fait partie des 7 équipements d'infrastructures indispensables au bon fonctionnement de la ligne 14 prolongée. Il cumulera plusieurs fonctions puisqu'il sera à la fois un accès de secours en cas d'urgence, un ouvrage de ventilation, un poste électrique pour alimenter les ventilateurs et les voies ainsi qu'un poste d'épuisement permettant l'écoulement des eaux.

En janvier 2017 des désordres géologiques, à proximité de l'ouvrage ont rendu nécessaire des interventions complémentaires non prévues initialement, notamment des sondages pour déterminer les zones d'anomalies puis des travaux de renforcement. Le calendrier est donc revu.

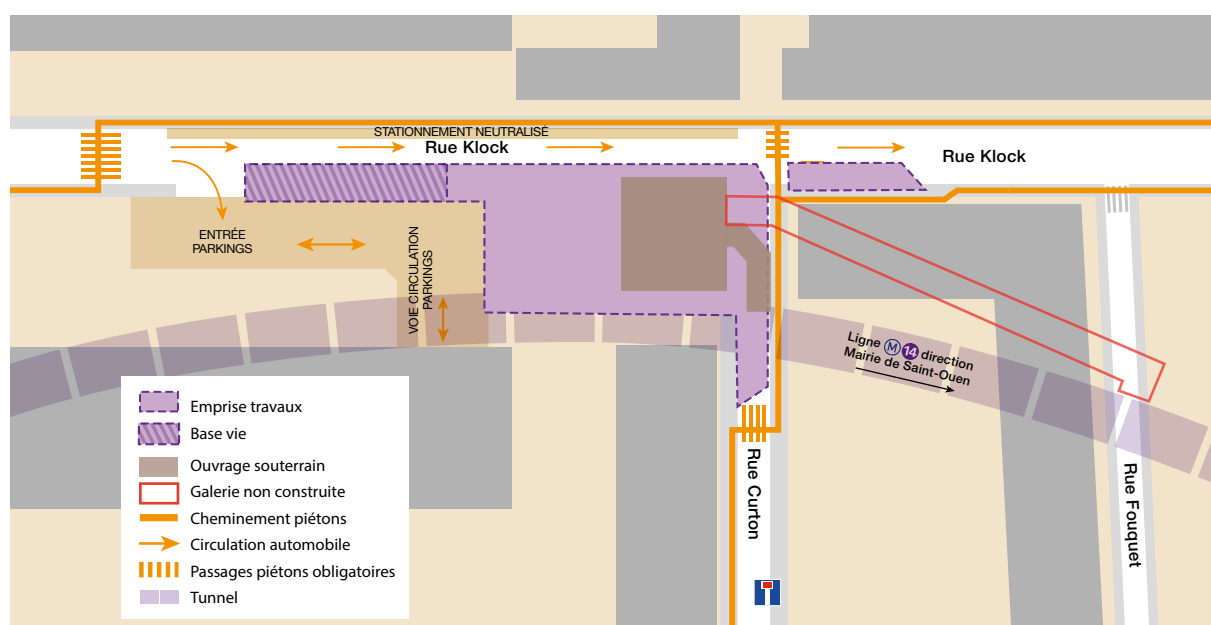
Pendant les travaux, tout est mis en œuvre pour limiter les nuisances et les chargés d'information de proximité se tiennent à votre disposition pour répondre à toutes vos questions, sur le terrain ou sur la rubrique contact du site dédié au chantier du prolongement :

[www.prolongerligne14-mairie-saint-ouen.fr](http://www.prolongerligne14-mairie-saint-ouen.fr)

 L'équipe du projet du prolongement de la ligne 14 à Mairie de Saint-Ouen



# LA GALERIE DE RACCORDEMENT AU TUNNEL SERA RACCOURCIE



## Rappel de la situation

Au cours du mois de janvier, lors des travaux de creusement des premiers mètres de la galerie, une venue d'eau et de sable a entraîné une déstabilisation des sols à proximité de l'ouvrage. Une sécurisation par injection de comblement a été nécessaire. Des travaux d'identification des zones d'anomalie ont été également menés après une succession de sondages du terrain : tomographie sismique et sondage de reconnaissance géotechnique.

## Nouveau calendrier et mesures d'accélération

Pour optimiser le calendrier, il a été décidé de raccourcir la galerie « pompiers » et d'abandonner

son raccordement avec le tunnel au niveau de la rue Fouquet. La jonction de la galerie se situera désormais sous la rue Curton (voir plan ci-dessus). Sur les 16 mois de travaux restants, 12 seront nécessaires pour consolider l'ouvrage et réaliser les travaux de génie civil. L'installation des équipements et la réalisation du bâtiment au-dessus de l'ouvrage débiteront ensuite.

## Dialogue avec les riverains

Une réunion publique s'est tenue à l'école élémentaire Victor Hugo le 22 mars dernier pour échanger avec les riverains sur la poursuite des travaux. Une réflexion a été menée en parallèle pour renouveler l'habillage des palissades du chantier afin d'y apporter de nouvelles informations et de nouveaux visuels.

# LES TUNNELIERS ONT DÉJÀ CREUSÉ 5 550 MÈTRES !

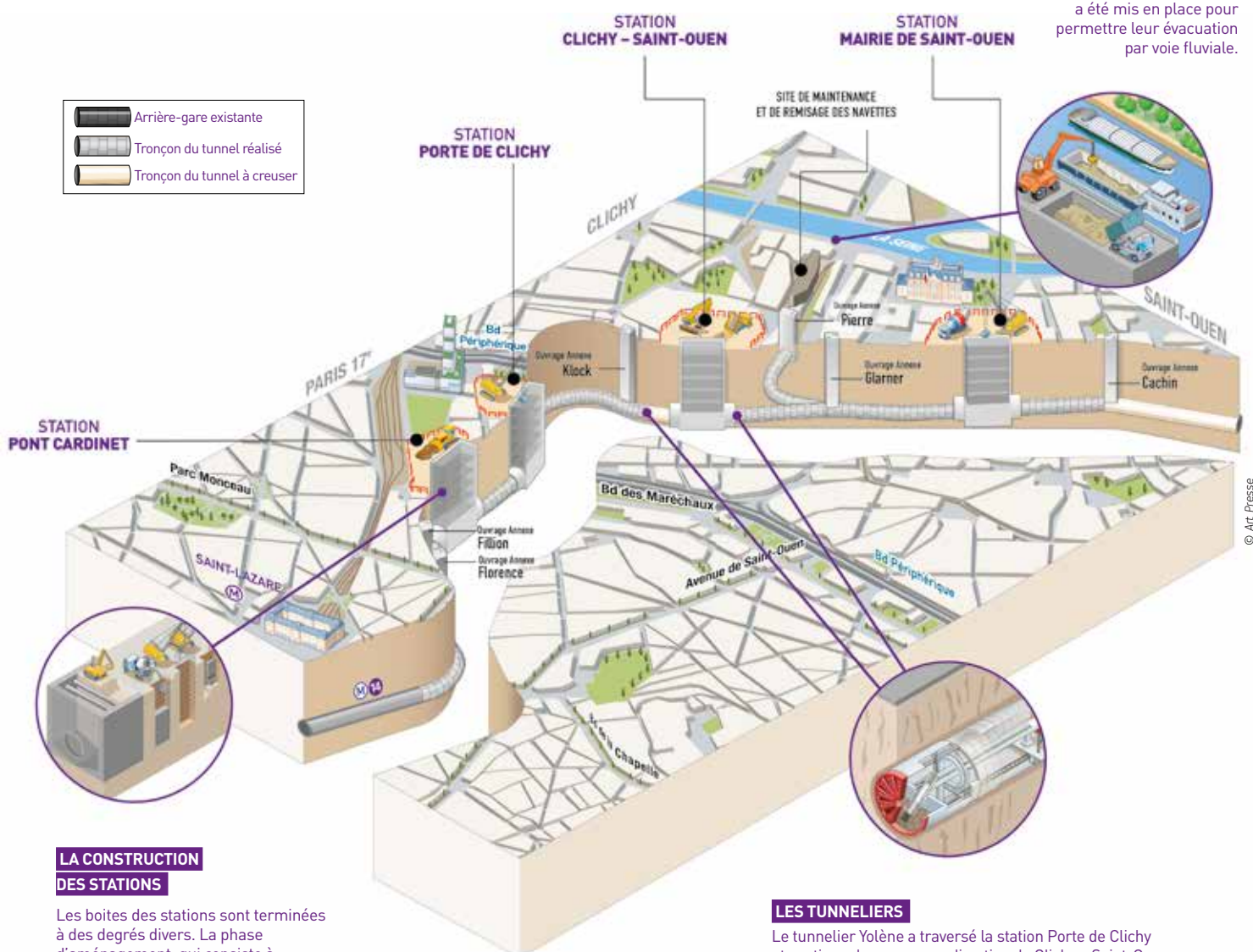
Le chantier bat son plein sur tout le tracé.

En 2018, le gros œuvre sera achevé sur la quasi-totalité des ouvrages et les travaux de second œuvre débiteront.

Coup d'œil sur l'ensemble du chantier !

### LE PORT ET LES BARGES

Sur le site de Glarner à Saint-Ouen, un réseau d'évacuation des déblais a été mis en place pour permettre leur évacuation par voie fluviale.



### LA CONSTRUCTION DES STATIONS

Les boîtes des stations sont terminées à des degrés divers. La phase d'aménagement, qui consiste à installer les différents équipements et les revêtements, va commencer progressivement fin 2018 – début 2019.

### LES TUNNELIERS

Le tunnelier Yolène a traversé la station Porte de Clichy et continue de creuser en direction de Clichy – Saint-Ouen. Le tunnelier Solenne est parti fin février du puits Glarner et vient d'arriver à la station Clichy – Saint-Ouen.



## NOUVEAU CALENDRIER À RYTHME ACCÉLÉRÉ



→  
Les voies  
sont posées  
entre Saint-  
Lazare et Pont-  
Cardinet

Les importantes infiltrations d'eau survenues en juin puis en novembre 2016 pendant le chantier de réalisation de la future station Porte de Clichy, ont nécessité une révision complète du phasage des travaux impliquant tous les acteurs du projet. La ligne 14 circulera entre Saint-Lazare et Mairie de Saint-Ouen à l'été 2020 au lieu de 2019.

Les équipes RATP et les entreprises concernées se sont fortement mobilisées pour procéder à la redéfinition complète du phasage du projet car l'enchaînement des tâches initialement prévu devait alors être totalement reconstruit. Des mesures d'accélération ont été identifiées pour limiter les conséquences sur l'organisation globale du projet. Les phasages des travaux (enchaînement des séquences de génie civil), la gestion des interfaces et la planification des essais ont aussi été revus.

Depuis novembre 2017, les travaux de creusement ont repris à Porte de Clichy, le tunnelier Yolène a traversé et franchi la station. Il poursuit sa trajectoire en direction du nord, jusqu'à la future station Clichy - Saint-Ouen. Les autres tronçons du chantier sont à des stades d'avancement différents.

Entre Saint-Lazare et Pont-Cardinet, les voies sont déjà posées. Au nord de la Porte de Clichy, un tiers du tunnel reste à creuser. Au premier semestre, toutes les stations commenceront à être aménagées, à l'exclusion de Porte de Clichy.

Maîtrise d'ouvrage, maîtrise d'œuvre et entreprises de travaux mettent tout en œuvre pour répondre à la nouvelle échéance de mise en service.

### PORTRAIT



**Monique Ducher**,  
chargée d'information  
de proximité  
à votre écoute !

**Monique Ducher répond  
à toutes vos questions sur  
le projet, notamment pour  
les travaux de la station  
Clichy - Saint-Ouen et de  
l'ouvrage Klock.**

Sur le terrain, par courriel ou par téléphone, les chargés d'information de proximité sont vos interlocuteurs privilégiés. Ils veillent à faciliter le déroulement du chantier et à préserver la qualité de vie du quartier.

Ils connaissent parfaitement le projet et ses incidences au quotidien et contribuent à faire circuler les informations pour toute intervention exceptionnelle concernant le chantier.

Quand cela est nécessaire, ils sont en charge de rédiger et diffuser les informations spécifiques via les Flash Infos que vous recevez dans votre boîte aux lettres. N'hésitez pas à les solliciter pour toute question.

Contactez l'équipe de proximité sur la rubrique  
« Contact » du site dédié :  
[www.prolongerligne14-mairie-saint-ouen.fr](http://www.prolongerligne14-mairie-saint-ouen.fr)  
ou par courrier électronique à l'adresse :  
[m14-mso-info@ratp.fr](mailto:m14-mso-info@ratp.fr)

**CONSULTEZ  
LA MÉDIATHÈQUE  
ET LA CARTE  
INTERACTIVE  
EN LIGNE !**

Retrouvez toute l'actu en ligne



[www.prolongerligne14-mairie-saint-ouen.fr](http://www.prolongerligne14-mairie-saint-ouen.fr)